

## Zステージ モデル：SSL Z250 S

特長：

- 省スペースで超ロングストローク
- 低コスト
- 装置組み込み用に最適、軽量

主要仕様：

表 1. 仕様一覧

|   | 型式     | SSL Z250S                     |
|---|--------|-------------------------------|
| 1 | ストローク量 | 250um(±10%)                   |
| 2 | 入力電圧   | -30V～+150V(0V～+150Vも、発注時に変更可) |
| 3 | 入出力端子  | BNC 端子                        |
| 4 | 寸法     | 52mm(L)*18mm(W)*26mm(H)       |
| 5 | 重量     | 120g                          |
| 6 | ケーブル長  | 1m                            |
| 7 | 共振周波数  | 23.3Hz                        |



図 1. Z250S 外観図

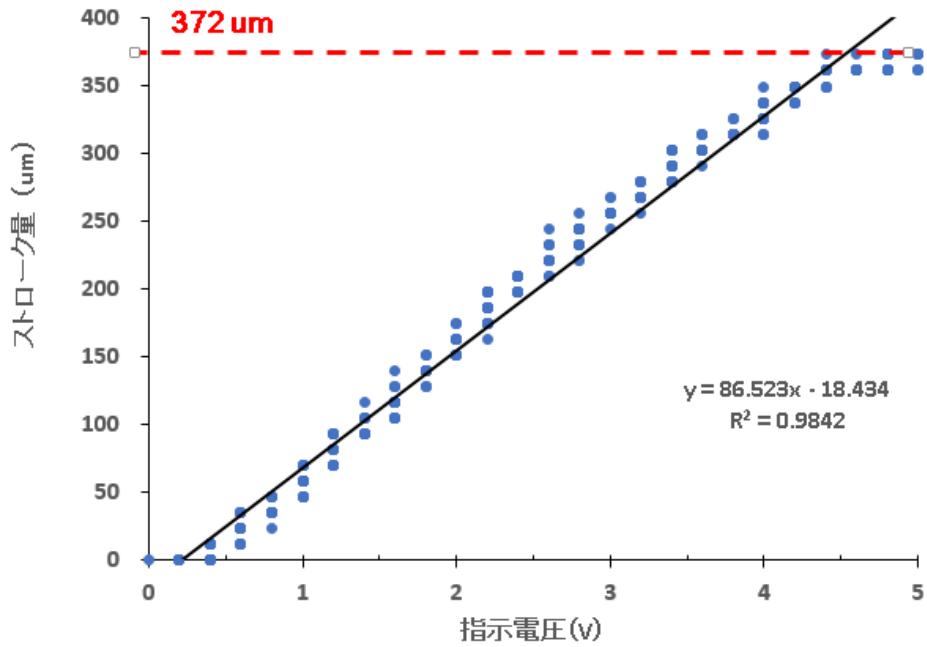


図2 Z250 の最大ストローク(変位置)と制御電圧の関係

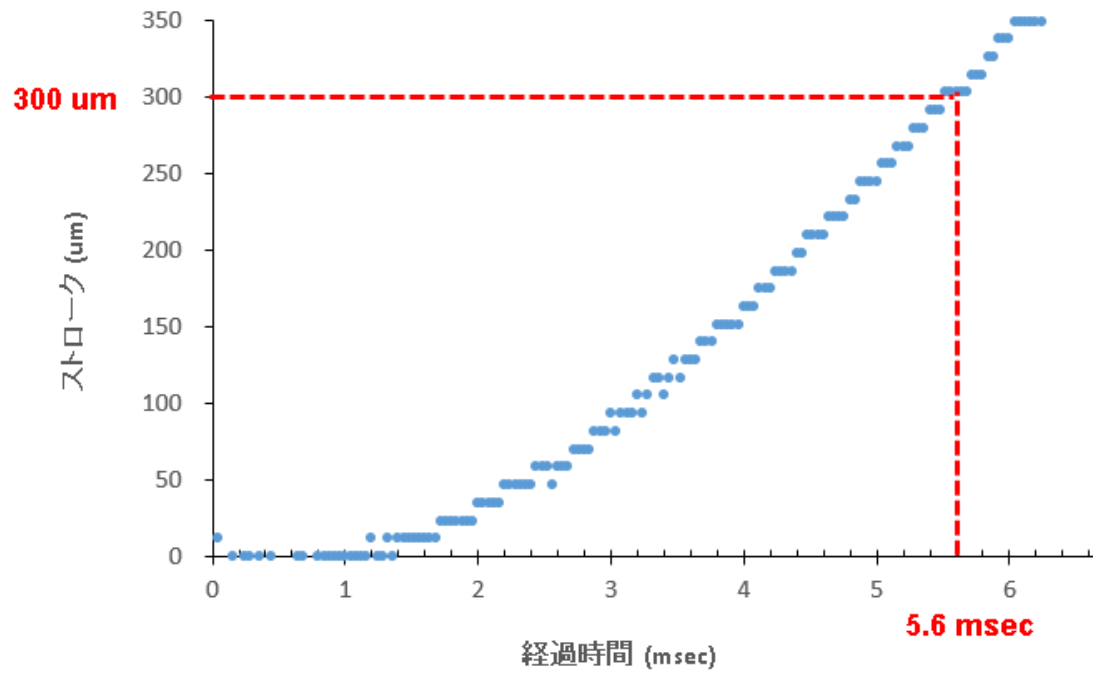


図3 Z250 の到達時間とストロークの関係

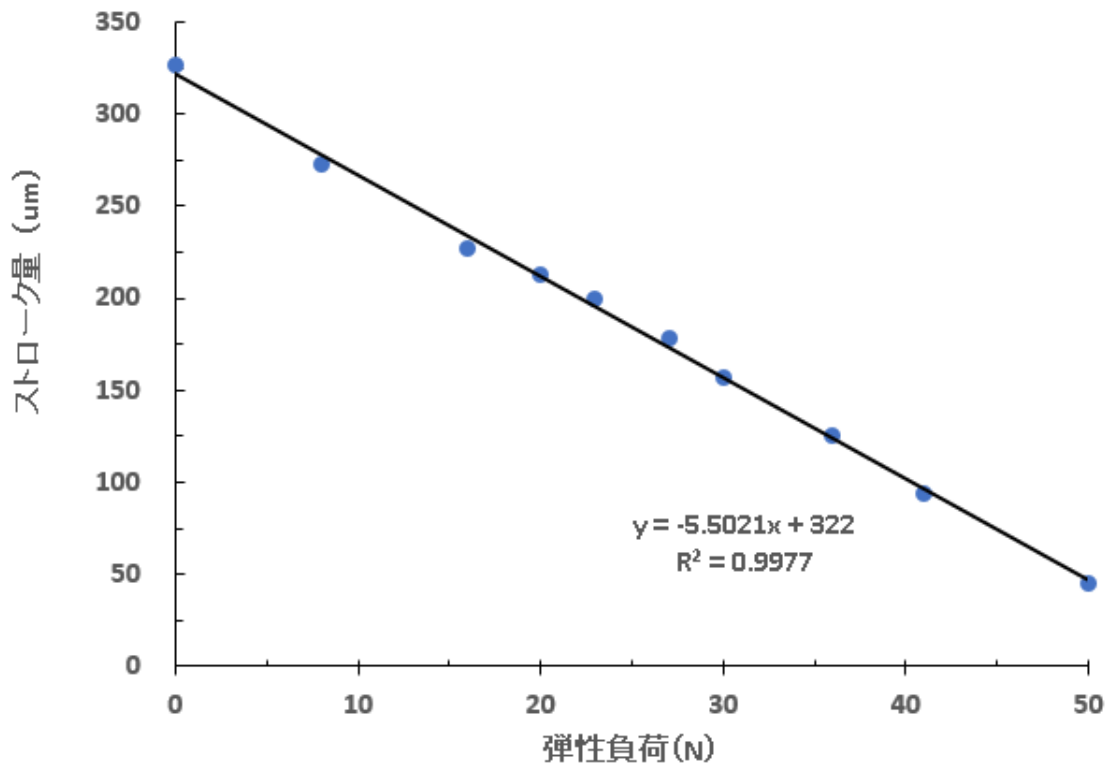


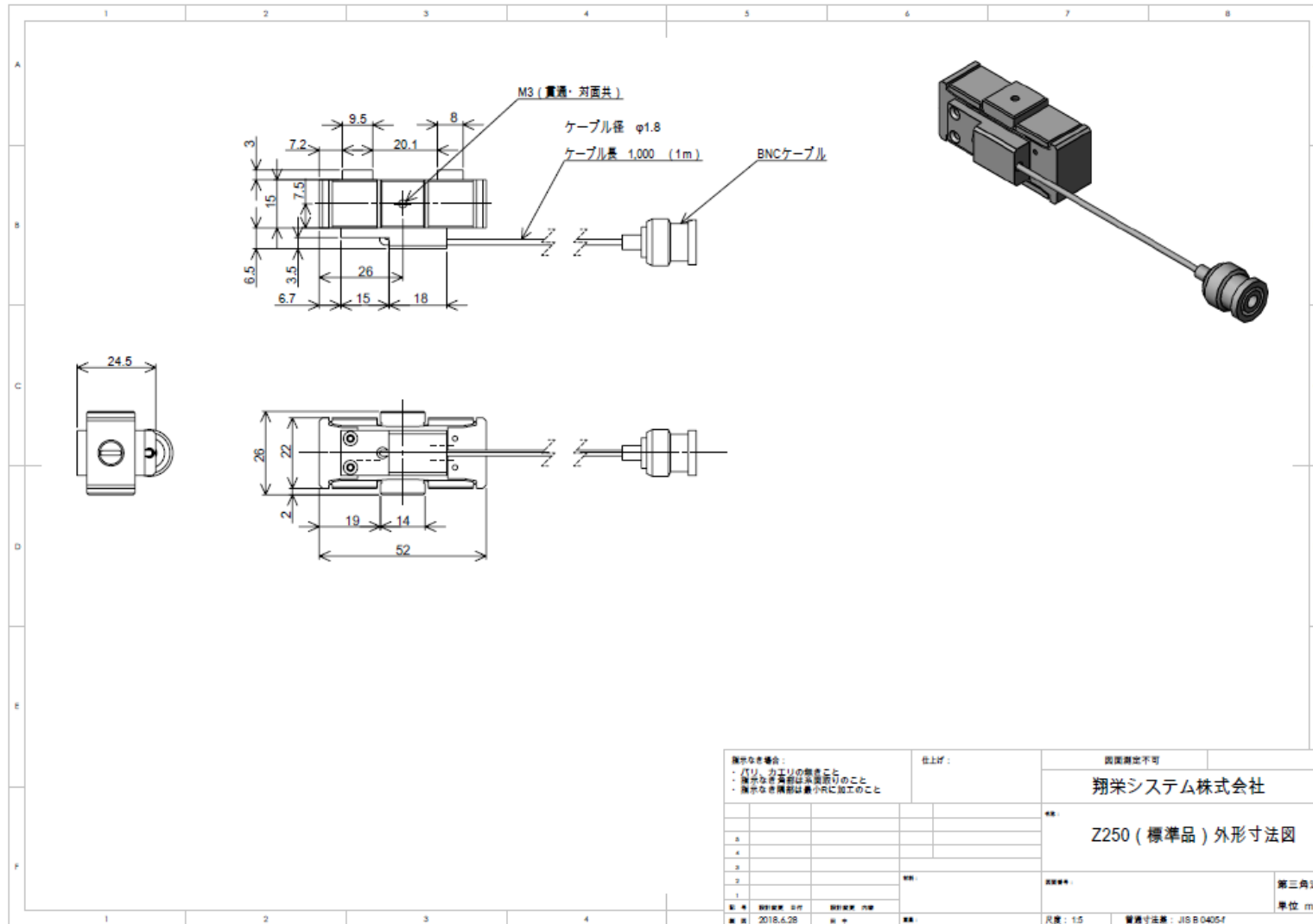
図 4 Z250 の弾性負荷とストロークの関係

文書番号:QM-14-006

製品カタログ  
カタログ番号：CTF-110

初版制定日:2018年07月10日

最終改定日:2018年07月13日



外觀寸法図

翔栄システム株式会社

tel +81(0)-426-60-1248 fax +81(0)-426-60-1240

<http://www.piezoposition.jp> 〒192-0034 東京都八王子市大谷町 23-1